

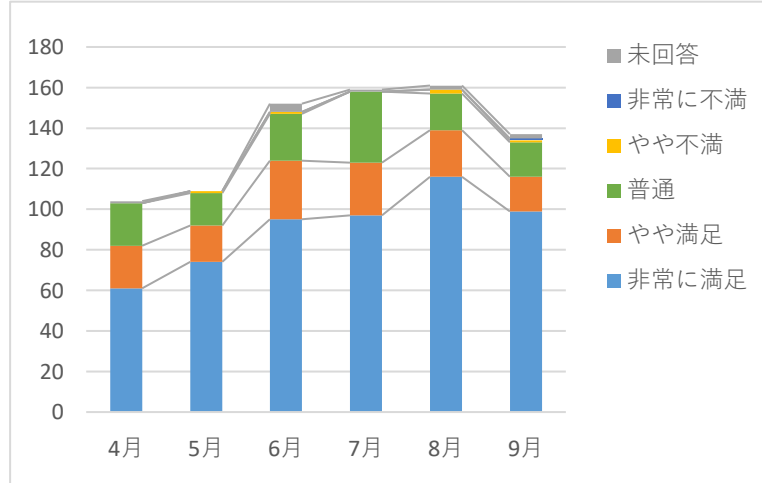
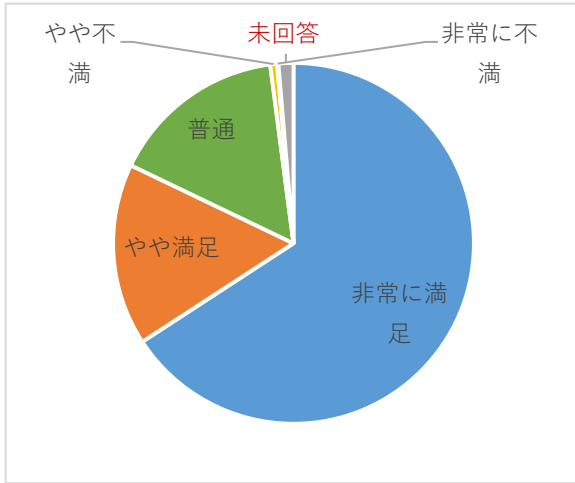
【問2】入院中の対応について

①『医師』の言動・態度・説明について満足でしたか？

	非常に満足	やや満足	普通	やや不満	非常に不満	未回答
件数	541	134	130	5	1	11
比率	66.7%	16.5%	16.0%	0.6%	0.1%	

満足	不満
805	6
99.3%	0.7%

※未回答除く

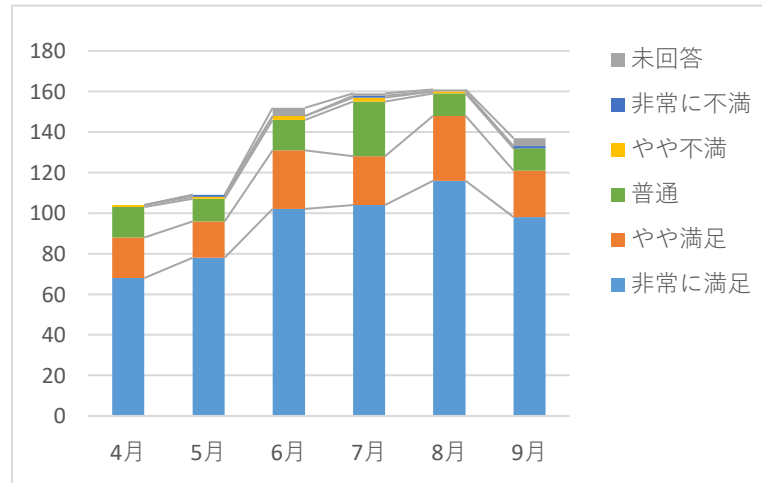
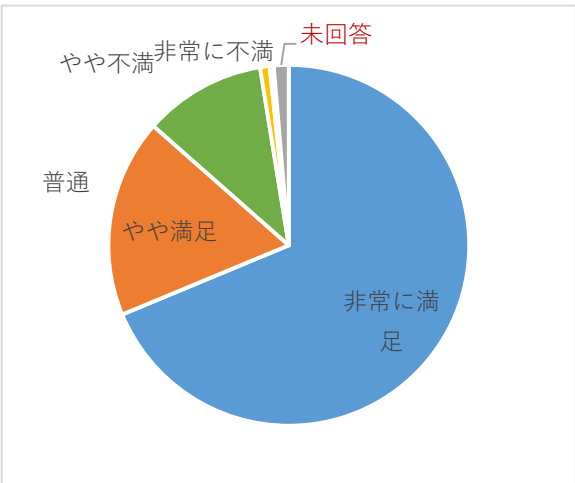


②『看護師』の言動・態度・説明について満足でしたか？

	非常に満足	やや満足	普通	やや不満	非常に不満	未回答
件数	565	146	90	7	3	11
比率	69.7%	18.0%	11.1%	0.9%	0.4%	

満足	不満
801	10
98.8%	1.2%

※未回答除く



③『看護助手』の言動・態度・説明について満足でしたか？

	非常に満足	やや満足	普通	やや不満	非常に不満	未回答
件数	516	144	109	1	2	50
比率	66.8%	18.7%	14.1%	0.1%	0.3%	

満足	不満
769	3
99.6%	0.4%

※未回答除く

