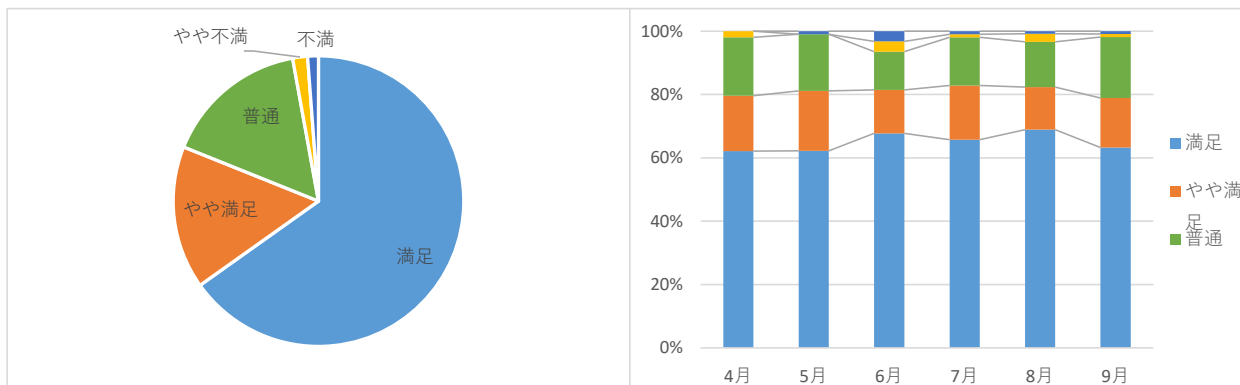


【問8】 病院食には満足されましたか

|    | 満足    | やや満足  | 普通    | やや不満 | 不満   | 食べていない | 未回答 |
|----|-------|-------|-------|------|------|--------|-----|
| 件数 | 434   | 106   | 107   | 11   | 8    | 106    | 20  |
| 比率 | 56.2% | 13.7% | 13.9% | 1.4% | 1.0% |        |     |

| 満足    | 不満   |
|-------|------|
| 647   | 19   |
| 83.8% | 2.5% |

※未回答除く



【問9】 検査に満足されましたか

|    | 満足    | やや満足 | 普通   | やや不満 | 不満   | 未回答 |
|----|-------|------|------|------|------|-----|
| 件数 | 650   | 38   | 56   | 4    | 1    | 43  |
| 比率 | 86.8% | 5.1% | 7.5% | 0.5% | 0.1% |     |

| 満足    | 不満   |
|-------|------|
| 744   | 5    |
| 99.3% | 0.7% |

※未回答除く

