

# ゆとり

## TOPICS

TOPICS 1

患者様専用駐車場のご案内

TOPICS 2

『救急の日』について

TOPICS 3

今期の『インフルエンザワクチン接種』について

TOPICS 4

画像診断 AIシステムの導入について

TOPICS 1

患者様専用駐車場のご案内

お車で来院される際には当院指定の下図の**第1～第8駐車場**をご利用ください。  
 その他周辺駐車場は他の契約者様の駐車場となり、当院とは関係ありませんので  
 駐車されないようご協力をお願いいたします。

島田総合病院患者様専用駐車場のご案内

2018/07/01 現在

※現在 **第8駐車場** は  
**透析患者様専用**と  
 なりますのでご注意  
 ください。

※**第1駐車場** は大変  
 混み合うことが多い  
 ため他の駐車場も  
 ご利用ください。



駐車場 番号	駐車可能 台数
第1駐車場	45台
第2駐車場	42台
第3駐車場	7台
第4駐車場	7台
第5駐車場	6台
第6駐車場	14台
第7駐車場	14台
第8駐車場	7台
合計	142台



『救急の日』とは、救急医療及び救急業務に対する県民の正しい理解と認識を深めるとともに、救急医療関係者の意識の高揚を図ることを目的とした**救急医療週間**のことです。

**その一手が命をつなぐ**

大声でS.O.S!

119番 救急車!

AEDも活用!

心肺蘇生! 1.2.3.4...

救急隊到着!

救命講習を受講して  
もしもの時に備えましょう!

救命講習の受付については  
最寄りの消防署にお問い合わせください。

**9月9日は救急の日**

あなたができること

救命の連鎖

心停止の予防  
はけの予防  
腰痛予防のグッズ

早期認識・通報

119

一次救命処置 心肺蘇生・AED

救命講習・医師へつなぐ

二次救命処置と  
治療開始の  
集中治療

救急車・医師へ

救急お役立ちポータル  
サイトは携帯端末からも  
ご覧いただけます。

「命の自衛隊」  
～市民・市民の意識を  
高めよう～

救急車の適正な利用をお願いします。

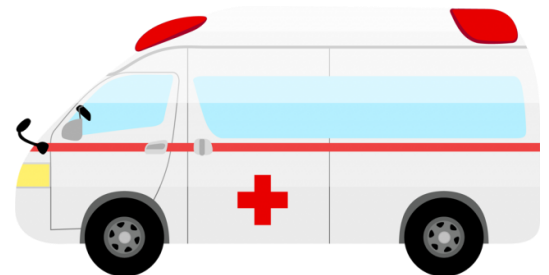
主催：消防庁・厚生労働省・都道府県・市町村・日本消防協会・日本救急医学会・全国消防協会  
制作：一般財団法人 救急協賛財団

近年、軽い症状なのに救急車を呼んだり、救急車をタクシー代わりに利用したりすることが問題になっています。

本当に救急車が必要な方の元への到着が遅れる可能性があるため、不要・不急の利用は控えましょう。

また、夜間・休日の救急医療はどの地域も不足しています。

本当に必要としている緊急・重症の方が安心して受診できるよう、緊急・重症の場合以外は通常の診療時間内に受診するなど、適正に利用しましょう。



**救急車を呼ぶべきか迷った場合は電話相談ができます。**

千葉県救急安心電話相談

#7009 又は 03-6735-8305

相談時間

【平日・土曜】 18:00～翌6:00

【日曜・祝日・年末年始・GW】 9:00～翌6:00

当院は地域基幹病院として銚子市、また市外近隣の救急要請をお受けしております。  
今後も地域の皆様のため貢献できるよう努めて参ります。

当院では、**9月26日(月)**より  
今期のインフルエンザワクチン予防接種の予約を開始しました。  
※接種を希望される方は**事前の予約**が必要となります。

## ●接種期間

**2022年10月18日(火)～終了日未定**

※ワクチンの入荷状況等、在庫が無くなり次第終了となりますのでお早めのご予約をおすすめします。

## ●接種日

【火曜日・木曜日 14:00～16:45】 【土曜日 9:00～10:00】

## ●予約方法

■来院の場合…「総合受付」スタッフに直接お申し出ください。

【対応時間】 月曜～金曜：14:00～16:30

■電話の場合… 予約専用ダイヤル ☎ **0479-22-8958**

【対応時間】 月曜～金曜：15:30～16:30

※当院に受診歴のある方は患者番号をお伝えいただくとスムーズにご予約できます。

## ●接種料金

【一般】 **3100円**

【学生】 **2500円**

【1歳から中学生】 **2000円**

※高校・専門・大学生の方は受付時に必ず学生証の提示をお願いします。

## ●助成金

## ■銚子市在住の方

●助成期間：2022年10月1日～2022年12月31日

●対象者・助成額：65歳以上、60歳～64歳の身障1級 …… **1000円**

1歳～中学生（1回目のみ） …… **2000円**

※市から郵送された「助成券」を接種当日にご持参ください。

## ■銚子市以外の方

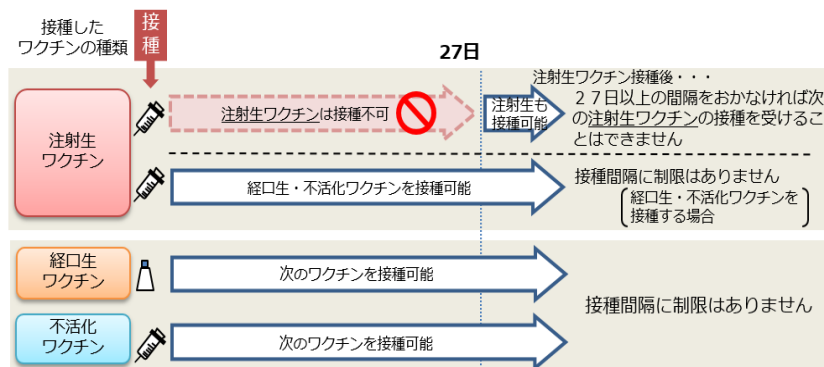
●助成制度に関しては、各市町村の施策に基づきます。

●助成制度を受ける場合、予診票を必ずご持参ください。

## インフルエンザワクチンと新型コロナワクチンを同時期に接種する方へ

厚生労働省より、  
新型コロナワクチンとインフル  
エンザワクチンの同時接種は  
可能であると認められました。  
その他ワクチンとの同時接種に  
ついてのご質問は、  
事前にお問い合わせ頂くか厚生  
労働省の取り扱い等をご確認く  
ださい。

<令和2年10月1日からの「異なる種類のワクチンを接種する際の接種間隔のルール」>



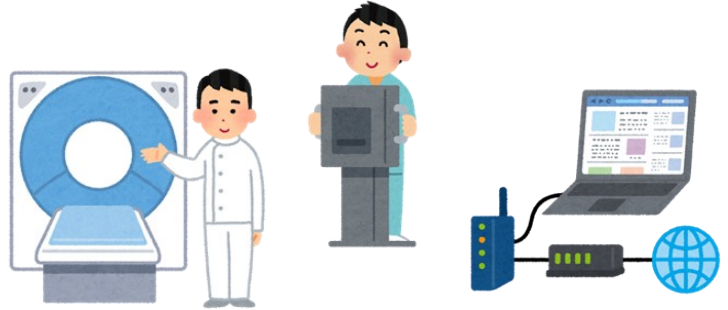
2022年10月より、胸部レントゲン・CTにて

『AIによる肺結節検出を行うシステム』を導入しました。

撮影後クラウドに画像を送り解析後、結果が自動で画像参照システムに送られます。（10分程度）

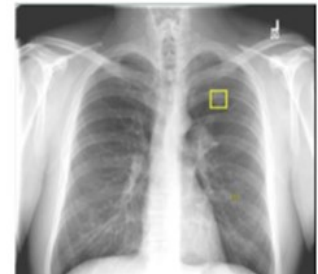
### AI導入のメリット

- \*ダブルチェックで安心感を
- \*検診での2重読影として
- \*限られた時間での病変の識別に
- \*一般外来で見落としの軽減



## 胸部X線（肺結節）：EIRL X-Ray Lung nodule の概要

- 胸部X線画像から肺結節に類似した領域（5mm～30mm）を検出
- JSRTの247症例を読影難易度を5段階に分けた上で、難易度が低い（拾わなければいけない粒度のもの）ものから真ん中のレベルまでを90%以上の精度で拾うAI



## 胸部CT（結節影）：VUNO Med-LungCT 概要

- Vuno社 (<https://www.vuno.co>) が開発。韓国の10以上の主要病院と提携し、100万件以上の画像データを基に開発
- CT値をもとに、以下の結節影の候補箇所を表示（充実性結節陰影、部分充実結節陰影、すりガラス状陰影、石灰化 など）
- 直径、体積、CT値を表示。3mm以上の結節から拾う

